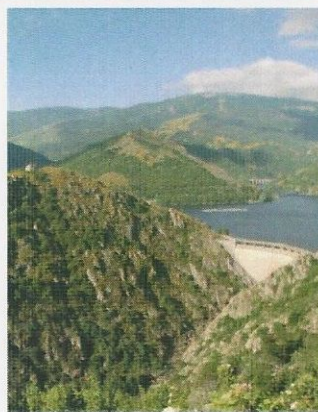


14. DE POURCHARESSES A LA GARDE GUERIN

Communes de Pourcharesses et Prévencières



Ce pourrait être ici une balade irlandaise. Amateurs de petits sentiers et de beaux points de vues, venez au travers de chaos rocheux ou « roncaraydes » longez un lac et découvrez au-dessus d'une interminable série de tunnels, ce véritable verger au goût de fruits oubliés.



Fiche pratique

difficulté : **MOYEN**

Durée : **3h30 - 14 km**

Dénivelé max : **322 m.**

Départ : **Parking au départ de la route de Pourcharesses**

Balisage :
JAUNE —

Prudence en période de chasse

A voir en chemin :

- Le viaduc sur l'Altier
- La Garde Guérin et le golf
- Pourcharesses et ses vergers
- Base nautique et plage du lac de Villefort

Fiche extraite du topoguide FFRP La pays de Villefort à Pied

Le saviez-vous ?

Un petit goût de paradis

Randonneurs ou simples promeneurs, vous pourrez vous sustenter en chemin en toutes saisons. N'évoquons qu'en passant les champignons car, à moins d'être pourvu au minimum d'une poêle, d'huile et de feu, la consommation de cèpes et girolles sur place est compromise. En revanche, ces terres grandement exploitées aux siècles derniers regorgent encore de nombreux fruits. Fruits jaunes ? Pommiers et poiriers devenus sauvages foisonnent et si leurs fruits sont petits, ils n'en sont pas moins savoureux. Fruits rouge ? Vous goûterez merises, mûres, myrtilles ou encore fraises des bois. Fruits secs ? Vous pourrez ramasser des châtaignes certes, mais aussi noix et noisettes.



Informations touristiques

OFFICE DE TOURISME DE VILLEFORT
43, place du bosquet - 48800 Villefort
tél : 04 66 46 87 30
ot@villefort-cevennes.com

ACCUEIL ANTENNE DE LA BASTIDE

Ouvert du 15/06 au 15/09
Tél : 04 66 46 12 83

ACCUEIL LA GARDE GUERIN

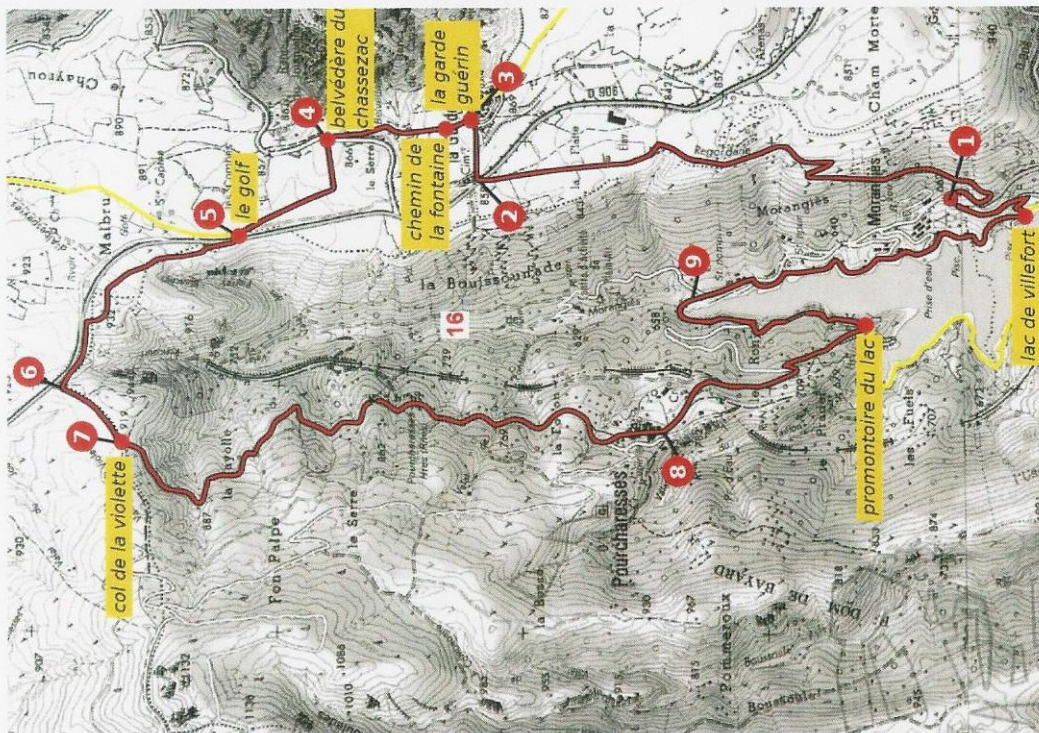
Ouvert du 01/07 au 31/08
Tél : 04.66.46.69.26

www.villefort-cevennes.com

Rappel balisage

- Bonne direction.
- ⊥ Changement de direction
- ✗ Mauvaise direction





Le parcours

- ① Du parking, longer la route D906 sur 100m en montant. Prendre le chemin (chemin de Régordane GR700) à gauche et le monter pour rejoindre la RD906
- ② La traverser et se diriger vers la Garde Guérin (village médiéval).
- ③ A la croix, prendre le chemin de gauche, descendre dans le vallon, passer devant les fontaines et remonter jusqu'au panneau *Belvédère du Chassezac*.
- ④ Monter en face jusqu'au golf et le longer en prenant le chemin à droite.
- ⑤ Au panneau *le golf*, traverser la route et prendre le chemin qui monte à droite. En haut, prendre à gauche et entrer dans la forêt pour rejoindre la route. Prendre alors le chemin à gauche qui longe la route jusqu'à croiser une piste plus large.
- ⑥ Prendre la piste à gauche sur 300m.
- ⑦ Au *col de la violette*, prendre la piste de gauche. Passer au vieux village (ruines) et continuer jusqu'à Pourcharesses. Traverser le village
- ⑧ A la sortie, descendre la route jusqu'à la première épingle. 50 mètres après, prendre alors le sentier qui part à droite. Prendre à gauche au panneau *Promontoire du Lac*. Retrouver la route et l'emprunter par la droite.
- ⑨ Peu après le pont, prendre à droite un sentier qui longe le lac. Passer le lotissement, la base nautique. A la plage, remonter la voie goudronnée et prendre la D906. Prendre à gauche pour arriver au parking.